

# Logomanuál Formujeme Plzeň již od roku 1948

## 1. Značka

- 1.1 Filozofie značky
- 1.2 Základní barevná varianta
- 1.3 Základní černobílá varianta
- 1.4 Základní negativní varianta
- 1.5 Grafický symbol
- 1.6 Značka na podkladové ploše
- 1.7 Značka na podkladové ploše (fotografie)
- 1.8 Ochranná zóna
- 1.9 Rozměrová řada
- 1.10 Prostorová podoba symbolu

## 2. Spojení značky

## 3. Výjimky použití značky

- 3.1 Barevné varianty
- 3.2 Varianta značky

Stylizovaný lidský mozek  
složený z trojúhelníků,  
které odkazují na logo ZČU.  
Symbol byl uveden při  
příležitosti 75. výročí  
vysokoškolského vzdělávání  
v Plzni.

Základní pozitivní varianta loga Formujeme Plzeň. Určena je k užití na většině aplikací s výjimkou případů, kde manuál předepisuje jinou variantu nebo kde by byly problémy s čitelností, a to výhradně společně s logem ZČU v Plzni.

Tvary a poměry stran je nutné za všech okolností zachovat. Kvůli zachování čitelnosti je minimální výška loga v základní variantě 12 mm. Užití menších velikostí je nepřípustné.

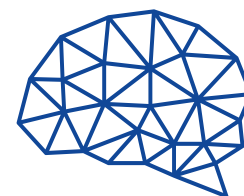


PANTONE 2728

CMYK 99 | 76 | 0 | 0

RGB 0 | 71 | 199

HTML 0047C7

**Formujeme Plzeň**

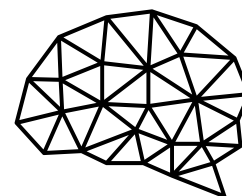
již od roku 1948

Minimální výška loga (12 mm)

**Formujeme Plzeň**

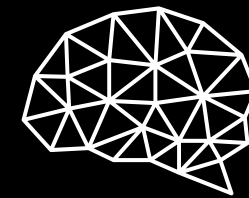
již od roku 1948

Černobílá pozitivní varianta pro případy,  
kdy technologie neumožňuje barevné provedení  
(např. razítko, černobílý kancelářský tisk apod.).



**Formujeme Plzeň**  
již od roku 1948

Negativní varianta značky je výhradně bílá a užití jiných barev je nepřípustné. Užívá se pro případy, kdy kontrast daného pozadí neumožňuje dostatečnou čitelnost pozitivní varianty.



**Formujeme Plzeň**  
již od roku 1948

Samotný grafický symbol se bez doprovodného textu smí užít pouze ve výjimečných případech, kde je jasná identifikace se ZČU jako institucí (např. její propagační materiály). Všude jinde se používá značka s textem “Formujeme Plzeň již od roku 1948”!

Samostatný symbol v sobě musí mít implikovanou grafickou značku ZČU. Nejmenší doporučená výška symbolu je 10 mm, užití v menší velikosti může ztížit čitelnost značky a silně se nedoporučuje.

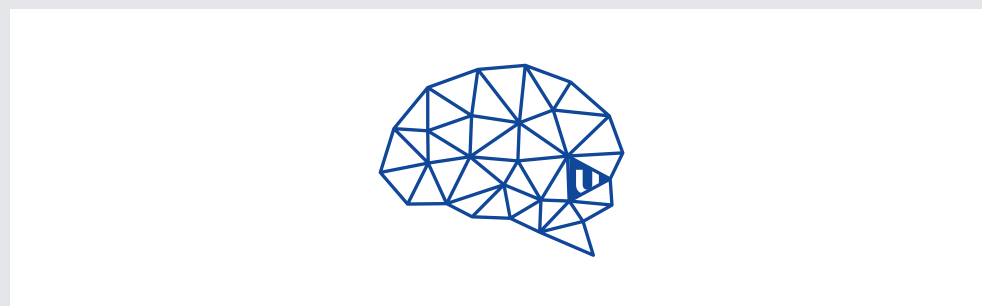


PANTONE 2728

CMYK 99 | 76 | 0 | 0

RGB 0 | 71 | 199

HTML 0047C7



Čitelnost je hlavní zásada aplikace značky na podkladovou plochu různé barevnosti.

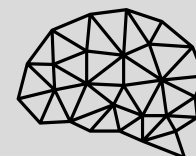
Značku v základní pozitivní barevné variantě je nutné aplikovat výhradně na bílý podklad. Pozitivní černobílá varianta se užívá na podkladových plochách od 0 do 60 % tonality černé nebo na podkladech, jejichž tonalita nezhoršují čitelnost značky.

Negativní varianta značky se užívá na podkladových plochách od 60 do 100 % tonality černé.



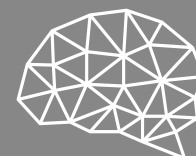
**Formujeme Plzeň**  
již od roku 1948

0 % – 60 %



**Formujeme Plzeň**  
již od roku 1948

60 % – 100 %



**Formujeme Plzeň**  
již od roku 1948



Čitelnost je hlavní zásada aplikace značky na podkladovou plochu různé barevnosti.

Značka na nehomogenním pozadí (např. grafika, textura, fotografie) musí být přirozenou a nerušivou součástí celkové kompozice.

Černá nebo bílá varianta se volí podle konkrétní situace s ohledem na čitelnost značky.



Ochranná zóna značky je plocha v její bezprostřední blízkosti, do které nesmí zasahovat jiná značka, další grafické elementy nebo text.

Hlavní zásadou je opět čitelnost a dostatečná výraznost značky v daném kontextu.

Ochranná zóna se určuje poměrově za pomoci jednotky X.



Rozměrová řada značky jsou doporučené velikosti její aplikace.

Jejich užití pomáhá budovat jednotný styl především tištěných materiálů a zajišťuje základní míru konzistence.

Minimální výška značky v poměru k formátu:

výška 40 mm – použití ve formátu A1 a větším,

výška 30 mm – použití ve formátu A3,

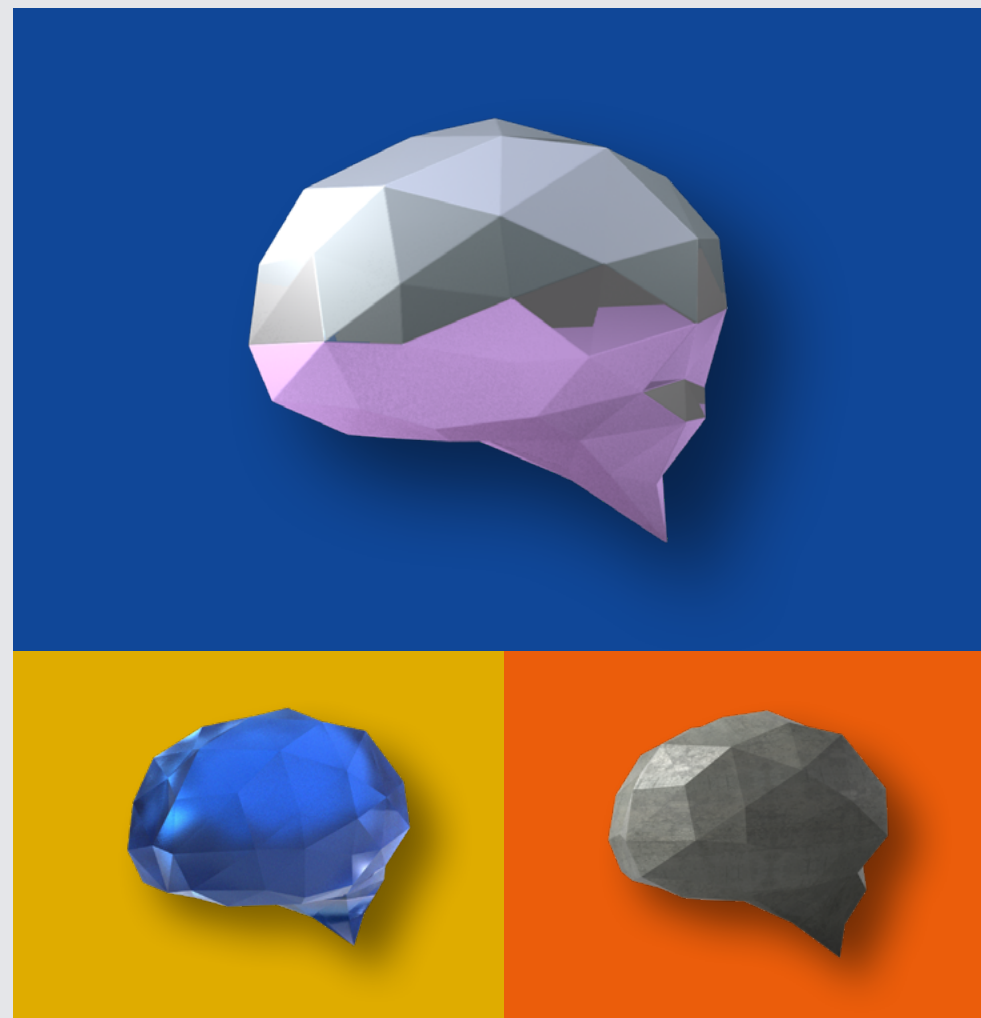
výška 20 mm – použití ve formátu A4,

výška 12 mm – použití ve formátu A5.

Výška 12 mm je zároveň minimální povolená velikost značky v tisku.

Prostorová 3D podoba symbolu bez doprovodného textu.

Užívá se výhradně jako ilustrace ve vizuálu a nenahrazuje funkci loga.









Výjimečné varianty loga ve specifické barevnosti jsou určeny pouze pro komunikaci jednotlivých fakult a ústavů ZČU, a to výhradně společně s jejich značkou.

Tvary a poměry stran je nutné za všech okolností zachovat.

Kvůli zachování čitelnosti je minimální výška loga v základní variantě 12 mm. Užití menších velikostí je nepřípustné.



**Formujeme Plzeň**  
již od roku 1948

Fakulta aplikovaných věd (FAV)



**Formujeme Plzeň**  
již od roku 1948

Fakulta designu a umění Ladislava Sutnara (FDULS)



**Formujeme Plzeň**  
již od roku 1948

Fakulta ekonomická (FEK)



**Formujeme Plzeň**  
již od roku 1948

Fakulta elektrotechnická (FEL)



**Formujeme Plzeň**  
již od roku 1948

Fakulta filozofická (FF)



**Formujeme Plzeň**  
již od roku 1948

Fakulta pedagogická (FPE)



**Formujeme Plzeň**  
již od roku 1948

Fakulta právnická (FPR)



**Formujeme Plzeň**  
již od roku 1948

Fakulta strojní (FST)



**Formujeme Plzeň**  
již od roku 1948

Fakulta zdravotnických studií (FZS)



**Formujeme Plzeň**  
již od roku 1948

Nové technologie – výzkumné centrum (NTC)



**Formujeme Plzeň**  
již od roku 1948

Ústav jazykové přípravy (UJP)

Výjimečná varianta loga určená pro použití mimo region.

Určena je k užití na většině aplikací s výjimkou případů, kde manuál předepisuje jinou variantu nebo kde by byly problémy s čitelností, a to výhradně společně s logem ZČU v Plzni.

Tvary a poměry stran je nutné za všech okolností zachovat.

Kvůli zachování čitelnosti je minimální výška loga v základní variantě 12 mm. Užití menších velikostí je nepřípustné.



**Formujeme nejen Plzeň**  
již od roku 1948



PANTONE 2728

CMYK 99 | 76 | 0 | 0

RGB 0 | 71 | 199

HTML 0047C7



